

دهانات الشبّح



# مواصفات فنية و كئالوئ Technical Specifications CATALOGUE

جرافيانو الشبّح  
GRAFFIATO AL SHABAH

الهيئة لصناعة الدهانات والمعاين  
جدة - المملكة العربية السعودية





**Product name:** GRAFFIATO AL SHABAH.

**Package:** barrel 30 kg

**Description :**

Water-based paint consisting of acrylic emulsions with marble grains is strong and durable.

**Features :**

- High resistance to moisture, temperature and harsh weather conditions.
- High resistance to scratch and friction.
- Ease of application and formation.
- Excellent color retention.
- Excellent adhesion to the surfaces.

**Recommended to Use :**

Recommended to use for exterior and interior applications on concrete, cement and brick surfaces of educational institutions, residential, commercial and industrial buildings.

**Painting System :**

- Apply one coat of "AL-Shabah Primer Sealer" according to "AL-Shabah GRAFFIATO" color and leave for full dry.
- Apply one coat of "AL-Shabah GRAFFIATO " by steel trowel.
- Make the required design by plastic trowel; clean the trowel during application with a a water-saturated sponge.
- Smooth the surface and make it uniform by plastic trowel to get the desired beautiful and uniform appearance (if required).
- During application, sufficient pressure should be done by trowel to get a high adhesion..

**surface type:**

Stone surfaces, pottery bricks and concrete surfaces.

**Application Tools :**

Plastic trowel

**dilution:**

- Ready to use. (1-2)% of tap water can be used for thinning if required. It depends on the weather and application conditions.

اسم المنتج : جرافياتو الشبح .

العبوة : برميل ٣٠ كيلو

**وصف المنتج :**

طلاء مائي مكون من مستحلبات الأكريليك مع حبيبات رخامية يتسم بالقوة والمتانة .

**المميزات :**

- مقاومة عالية للرطوبة والحرارة والظروف الجوية القاسية.
- مقاومة عالية للاحتكاك والخدش.
- سهل الاستخدام والتشكيل.
- ثباتية ممتازة للألوان.
- قوة التصاق ممتازة مع الأسطح.

**الاستخدام:**

يستخدم في التطبيقات الخارجية و الداخلية على الأسطح الخرسانية، والإسمنتية والطوب الفخاري للمباني التعليمية و السكنية والتجارية والصناعية .

**نظام الطلاء :**

- طبق وجبة من " برايمر سيلر الشبح" حسب لون "الشبح جرافياتو " واتركه حتى يجف تماماً
- طلاء طبقة واحدة من "الشبح جرافياتو " باستخدام المسطرين المعدني.
- تشكيل المظهر المطلوب بالبروة البلاستيكية ، وتنظيف البروة من الحبيبات العالقة بالإسفنج المشبع بالماء عند الضرورة في أثناء التشكيل.
- يتم تسقيع السطح و تسقيعه بالبروة البلاستيكية ليعطي شكلا ومظهرا جماليا متناسقا .
- يجب أن يتم الضغط بشدة بالمسطرين أو البروة خلال التطبيق للحصول على التصاقية عالية.

**نوع السطح :**

الأسطح الحجرية والطوب الفخاري والأسطح الخرسانية.

**أدوات التطبيق :**

المسطرين البروة البلاستيكية

**التخفيف :**

- جاهز للإستخدام ، يمكن استخدام (١-٢) % ماء عذب للتخفيف عند الضرورة ، وتعتمد على طبيعة الجو وظروف التنفيذ.

**Physical properties:**

Application	Plastic trowel	المسطرين البروة البلاستيكية	أدوات التطبيق
	Touch Dry	تقريباً ٢ ساعة	جفف الملمس
	Recoat time	ساعة 24	الوقت اللازم للدهن فوقه
ASTM D562	Viscosity@30C	110-115 See/b4 CUP	اللزوجة عند ٣٠ درجة:
BS 3900, DIN53217, ASTM1475	Specific Gravity	1.80+0.02 Kg/Cm3	الكثافة:
	Solids Content	Approx. 69% by volume	المحتويات الصلبة:
	Gloss	Matt	المظهر:
	Thinning	Tap Water(1-2)%	المخفف:
	Flash Point	Not Flammable	درجة الوميض:
	Spreading Rate	Approx, 1-2 Sq.kg perr Depending on the substrate and the application method	التغطية النظرية:





\*معدل الانتشار العملي للمنتج المطبق يعتمد علي طبيعة السطح ، والظروف المحيطة، وطريقة التطبيق ، وسماكة الطبقة الجافة الفعلية للمنتج ، ومعدل الهدر (لتجنب الهدر يجب التأكد-عند الشراء-من كمية الدهان المناسبة للأسطح المراد طلاؤها).

### تجهيز السطح:

- جميع الأسطح الخرسانية الجديدة تحتاج إلى فترة زمنية لا تقل عن ٢٨ يوما . للجفاف التام قبل تطبيق الأساس .
- يجب إزالة الدهان القديم إزالة تامة من الأسطح المدهونة سابقاً وخالياً من الثقوب والحفر والنتوءات وأي مناطق هشة.
- يجب أن يكون السطح صلباً من الزوائد والأتربة والغبار والشحوم والزيوت والأملاح والعفن.
- يجب التأكد من أن السطح نظيف وجاف وخالٍ من الشوائب.
- معالجة التشققات و الحفر الصغيرة بمادة مالئة مناسبة ( معجون جاهز بالزيت الشبج & معجون الشقوق الشبج & فتنيت الشبج ).
- عند وجود تعرجات كبيرة في السطح، يجب تسويتها باستخدام "فتنيت الشبج".

### دليل التطبيق :

- يجب أن لا تقل درجة الحرارة أثناء التطبيق عن ٥°م، وأن لا تزيد رطوبة السطح عن ٨ ٪، والرطوبة النسبية المحيطة عن ٧٠ ٪ .
- يجب أن تكون درجة قلوية السطح ٩ كحد أقصى .
- يجب تقليب الدهان جيداً قبل الاستخدام .
- يمكن إضافة كمية كافية من الماء العذب للحصول على اللزوجة المناسبة للتطبيق .
- عدم الطلاء فوق السطوح الرطبة إلا بعد جفافها تماماً .
- عدم طلاء الطبقة التالية ما لم تجف الطبقة السابقة تماماً ويجب إعطاء فترة زمنية كافية بين الطبقتين لا تقل عن الحد الأدنى للزمن الفاصل بين طلاء الطبقتين .
- ينبغي توفير التهوية الكافية خلال فترة جفاف الدهان.

### زمن الجفاف:

- جفاف السطح: ٢ ساعة.
- الجفاف الصلب: ٢٤ ساعة .
- الجفاف التام: ٧ ايام .

### تنظيف الأدوات:

- يجب تنظيف الأدوات بالماء بعد التطبيق مباشرة.

### التخزين وفترة الصلاحية:

عند درجة حرارة ٢٥°م. فترة الصلاحية : ٣ سنوات

### التخزين :

ضمن عبوة محكمة الإغلاق وفي مكان جاف ومعتدل وجيد التهوية وفق اللوائح المحلية.

### إرشادات السلامة:

- يجب التعامل بحذر مع المنتج قبل التطبيق وفي أثناءه.
- يجب تجنب ملابس الدهان للعين والجلد أو استنشاق رذاذه وأبخرته في أثناء التطبيق.
- ينصح باستخدام المنتج في أماكن جيدة التهوية.
- يجب حفظ المنتج بعيداً عن متناول أيدي الأطفال.

### من أجل سلامة البيئة :

يرجى تسليم بقايا الدهان والعبوات الفائضة لأقرب فرع من فروع دهانات الشبج معتمدة لغرض سلامة البيئة أو إعادة التدوير.  
ملاحظة : النفايات والعبوات الفارغة يتم التخلص منها وفق اللوائح المحلية المحددة في قانوني مراقبة التلوث وحماية البيئة المتبعة .



\*The practical spreading rate of the product depends on the surface, ambient temperature, application method, actual thickness of the dry coat of the product and the wasted amount.  
(to avoid waste, be sure to buy the right amount of the paint for the surface area required)

#### Surface processing:

- All new surfaces shall be cured at least 28 days prior to application of the primer.
- Remove old paints completely from previously painted surfaces.
- The substrate should have sufficient strength and free from unsounded areas, pug holes, protrusions and pops.
- Make sure that the surface is clean, dry, free from dust, oil, grease, salt and mold .
- Fill the holes and cracks with suitable fillers such (AL-Shabah Oil Ready Paste & AL-Shabah Cracks Paste & Fitnett Al Shabah).
- If there are large meanders in the surface, they should be leveled by using "AL-Shabah Fitnett".

#### Storage and shelf life:

1. The required temperature during application must not be less than 5°C; the surface moisture should not exceed 8% and the relative humidity at work place should not exceed 70%.
2. pH of surface should not exceed 9.
3. Paint should be stirred carefully before use.
4. A suitable quantity of "Tap water" can be added to get reasonable viscosity for application.
5. Do not apply on wet and moistened surfaces until completely dry.
6. Do not apply the next coat unless the previous one is fully dry. Minimum recoating interval time should be followed.
7. Adequate ventilation should be provided during application.

#### Drying Time:

- Surface dry: 2 hours.
- Hard dry: 24 hours.
- Full cure: 7 days

#### Cleaning Tools:

- Once the application is done clean tools immediately by Water.

#### Shelf Life And Storage:

At 25°C. Validity period: 3 years

#### warehousing:

Within a sealed container and in a dry, moderate and well-ventilated place in accordance with local regulations.

#### Safety Precautions:

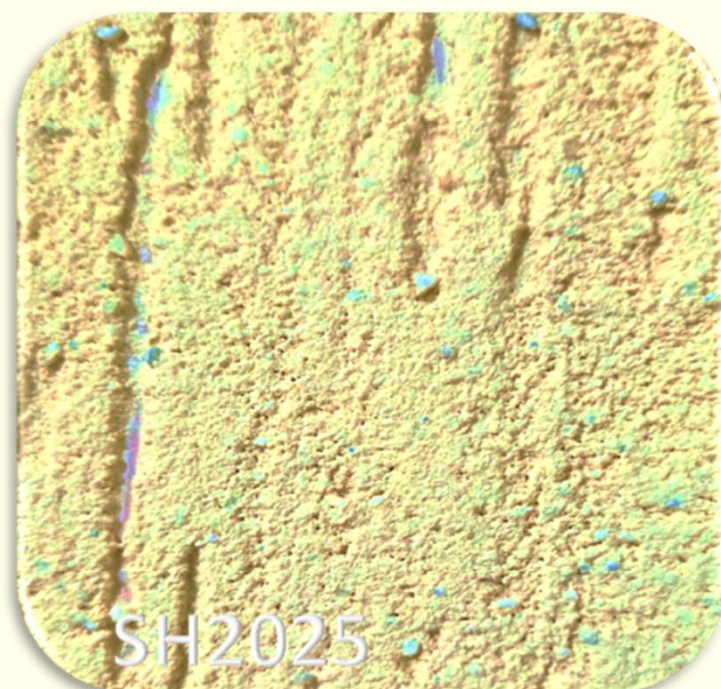
- The product should be treated with caution before and during the application.
- Avoid contact with the eye and skin or inhale its spray and fumes during application.
- It is recommended to use the product in well-ventilated places.
- The product must be kept out of the reach of children.

#### For the safety of the environment:

Please deliver excess paint residues and packaging to the nearest certified AL-Shabah paint branches for environmental safety or recycling purposes.

Note: Waste and empty bottles are disposed of in accordance with local regulations specified in the pollution control and environmental protection laws.













تنويه:- وفق علمنا، البيانات الفنية الواردة هنا صحيحة ودقيقة من تاريخ النشر، وهي قابلة للتغيير دون إشعار مسبق. يجب على المستخدم الاتصال بدهانات الشبح للتحقق من أي تعديلات قبل تحديد أو طلب المنتج.

المعلومات المقدمة من خلال هذه المستندات لا تعتبر شاملة وأي شخص يستخدم أي منتج مغاير للتوصيات الموجودة بهذه المستندات أو من دون موافقة قسم الدعم الفني لدى دهانات الشبح فإن هذا الشخص يتحمل المسؤولية المترتبة على ذلك.

لا توجد لدينا المقدرة على التحكم بجودة وظروف السطح و مجموعة من العوامل التي تؤثر على استخدام أو تطبيق المنتج، لذا لم يقدم أي ضمان خطي أو ضمني من خلال هذه المستندات. نحن نضمن منتجاتنا بما يتماشى مع جودة دهانات الشبح، ولا نتحمل أي مسؤولية عن الأداء والتغطية أو الإصابات الناجمة عن استخدامها.

المسؤولية، إن وجدت، تقتصر على استبدال المنتجات للخلل التصنيعي.

Disclaimer: As far as we know, the technical data contained herein are correct and accurate from the date of publication and are subject to change without prior notice.

The user must contact AL-Shabah paints to check for any modifications before selecting or ordering the product.

The information provided through these documents is not considered exhaustive and anyone who uses any product other than the recommendations in these documents or without the approval of the Technical Support Department of AL-Shabah Paints is responsible.

We do not have the ability to control surface quality and conditions and a range of factors affecting the use or application of the product, so no written or implicit warranty has been provided through these documents.

We guarantee our products in line with the quality of AL-Shabah paints, and we are not responsible for performance, coverage or injuries caused by their use.

Liability, if any, is limited to replacing products for manufacturing dysfunction.

